

# Stijlgids 2024

September 2024 V1.2

**ndw**



# Inhoud



Logo

Kleur

Typografie

Beeldtaal

Iconen

Illustratie

Middelen

# Logo

Het logo is ontworpen vanuit het verbindingsprincipe: de lijnen verbeelden datastromen of wegen. Het resulteert in een geometrisch geheel opgebouwd uit cirkels en rechte lijnen.

We voeren twee logo's: één voor NDW algemeen en één voor NDW organisatie. Voor beide richtingen zijn er richtlijnen voor kleurgebruik. De plaatsing van het logo is flexibel. Bij voorkeur plaats je dit in de boven- of onderste hoek van het ontwerp.



1

ndw  
organisatie

ndw  
organisatie

ndw

ndw

ndw

# Kleur

We gebruiken drie kleuren: oranje, blauw en geel. De kleuren zijn functioneel en kunnen verschillende scenario's uitbeelden. Bovendien zorgt de blauwe tint voor een zakelijke en frisse uitstraling en het oranje en geel zijn een goede tegenhanger voor warmte en energie.

Het blauw bevat de meeste schakeringen omdat we die ook als achtergrond- en omgevingskleuren kunnen gebruiken.

Voor NDW organisatie gebruiken we alleen blauwtinten.

Geel gebruiken we wel in illustraties, maar oranje laten we achterwege.

Kleurverlopen gebruiken we spaarzaam, en zijn in principe alleen voor in illustraties of stijlelementen. De vloeiende kleurverlopen geven het geheel een moderne en meer digitale look & feel.

[\\*Kleuren voor digital zijn te vinden op huisstijlportal.design.ndw.nu](https://huisstijlportal.design.ndw.nu)

# 2

Blauw 1  
Typografie of achtergrondkleur  
#002633  
93-70-55-62

Geel 1  
#fdb515  
0-32-100-0

Geel 2  
#dc9a27  
13-40-100-0

Blauw 1  
#d6e9fc  
14-3-0-0

Blauw 2  
#99caf7  
36-10-0-0

Blauw 3  
#6bb2f3  
52-19-0-0

Blauw 4  
#007bea  
79-50-0-0

Blauw 5  
#006fd3  
83-55-100-100

Blauw 6  
#0056a4  
100-75-3-0

Oranje 1  
#ffb999  
0-33-37-0

Oranje 2  
#ffa073  
0-45-55-0

Oranje 3  
#ff793b  
0-65-82-0

Oranje 4  
#f05323  
0-82-100-0

Oranje 5  
#cb4527  
15-86-100-3

Oranje 6  
#b13b25  
20-88-100-12

# Typografie

We gebruiken twee lettertypes.

Het lettertype voor koppen en kortere tekst is DM Sans [download](#)

Het lettertype voor broodtekst, inclusief tabellen, is Nunito Sans [download](#)

Verder gebruiken we voor email het lettertype Tahoma. Die staat standaard op ieder systeem

Typografie moet altijd toegankelijk, leesbaar en contrastrijk zijn.

Raadpleeg [design.ndw.nu](#) voor de richtlijnen voor digitale typografie.

## 3

DM Sans Bold

The quick brown fox  
jumps over the lazy dog.

12345  
67890

Nunito Sans Regular

The quick brown fox jumps  
over the lazy dog.

12345  
67890

DM Sans Bold

DM Sans Bold

Nunito Bold

Nunito Regular

# Koppen

## Subkoppen

### Alineakoppen

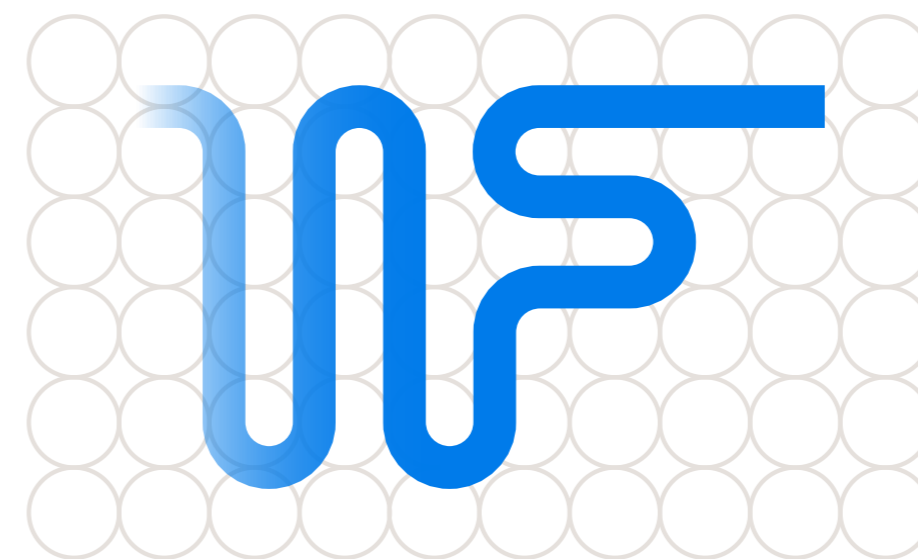
Hendis sumetur? Rovitatur, es nonsequias cuptatibea dolupiet mi, quam everem faccatist dic tem eos aut volendu saepreperum labo. Et mo dolorem hillabo. Uscimi, ut harciam, que volorei cienda corecus, sum re quam nusaerum fuga. Nam eum estibusape voloriorro teceped quati del mi, omnis re mossedit inimpel modi qui dollupta non reprat aut quanto ent, et quidi quodi dis eost que modisquia volendenis reium apiceps untiniatus illab incimus repedis coratatem quam eaquisquibus volorerumqui duciis nos eum acestin imagnam que nem debit volut il inctibusae.

# Beeldtaal

De beeldtaal van NDW is gebaseerd op het geometrische verbindingsprincipe van het logo. We gebruiken lijnen die ontstaan vanuit een cirkelvormig grid.

Deze lijnen komen terug in uitingen en vormen een herkenbaar stijlelement van NDW.

# 4

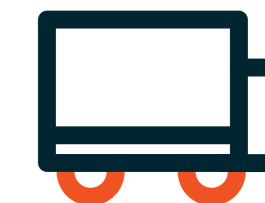


# Iconen

We maken onderscheid tussen web iconen en functionele iconen. De illustratieve iconen zijn ook ontworpen op een cirkelvormig grid en gebruiken we spaarzaam, in uitingen voor bijvoorbeeld social of als illustratief element in infographics, verslagen of presentaties.

De web iconenset gebruiken we in de applicaties van NDW en is te vinden op [design.ndw.nu/styleguide/iconen/](https://design.ndw.nu/styleguide/iconen/)

# 5

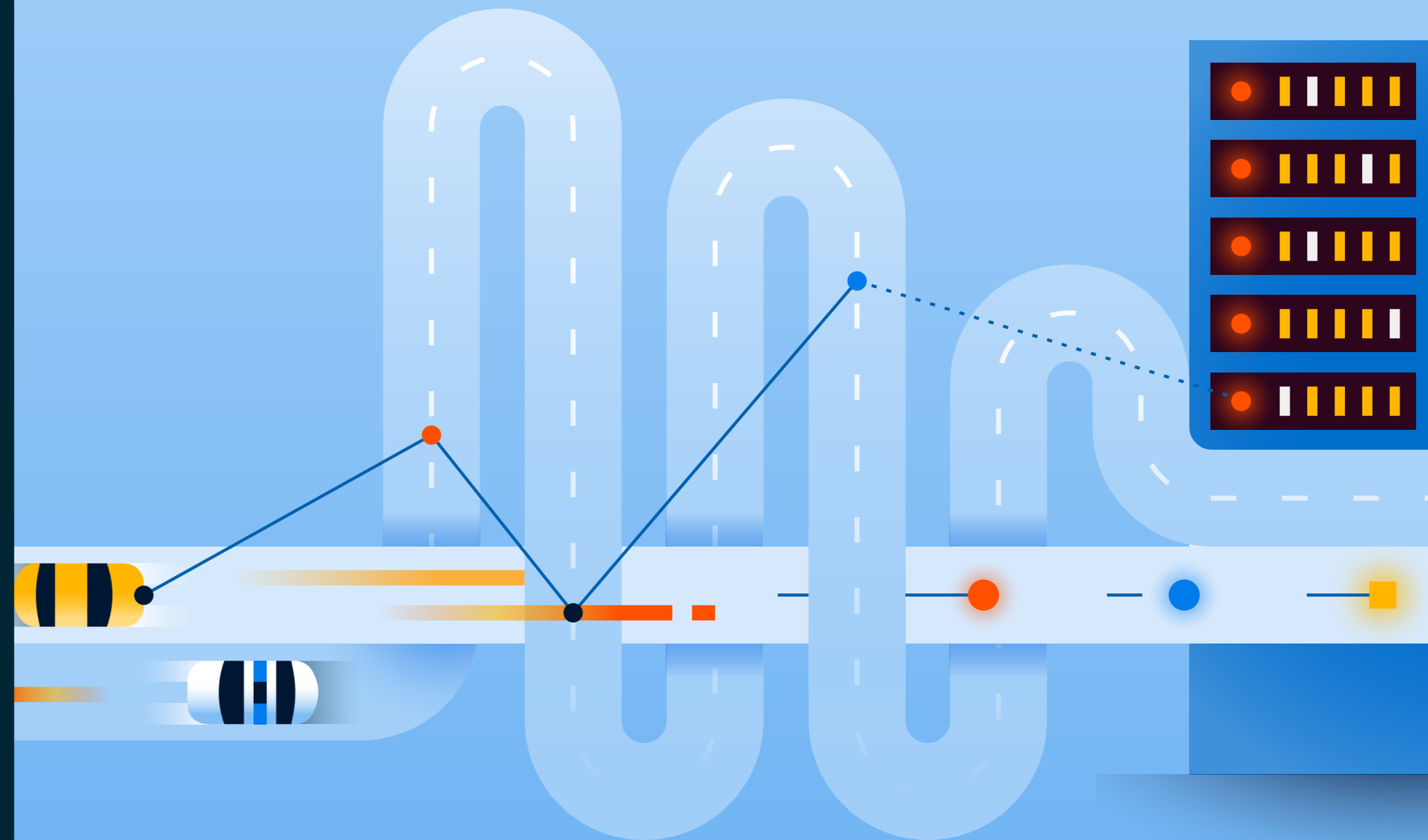


# Illustratie

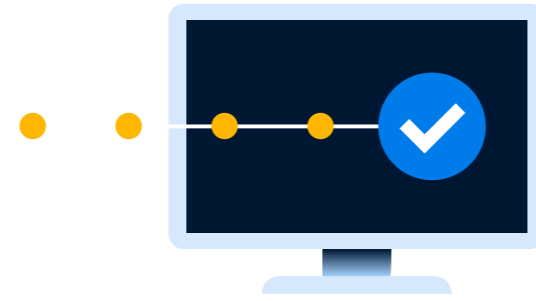
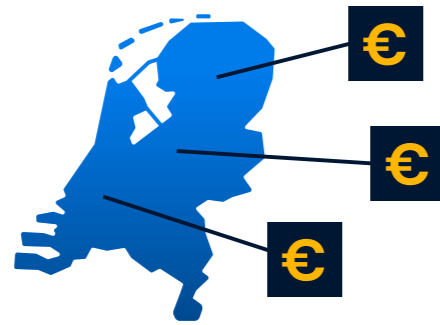
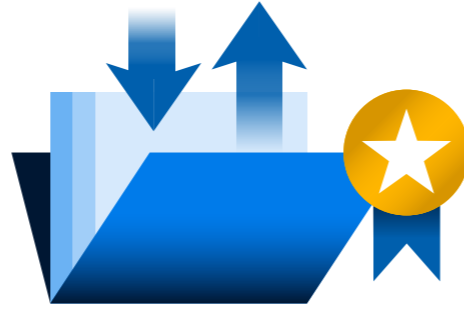
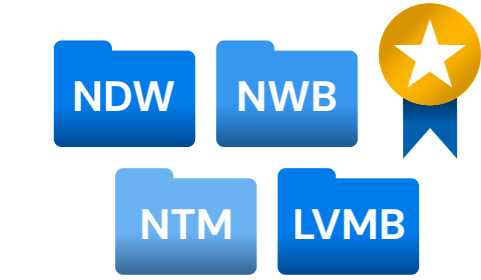
De vormtaal van de illustraties, sluit volledig aan bij de vormtaal van het logo en de beeldtaal. Hierin kan gebruik worden gemaakt van dezelfde geometrie en "lijn". Door verkeer over de lijn te laten rijden fungeert het als autobaan. Tegelijkertijd kan de lijn als datastroom dienen door abstracte vormen hier overheen te laten stromen. Zo verbinden we het digitale met het fysieke.

Verder wordt er in de illustraties gebruik gemaakt van verloopjes om bijvoorbeeld een glanzend of lichtgevend effect te creëren. In combinatie met het kleurgebruik geeft dit een fris, strak en lichtelijk futuristische uitstraling.

# 6







In opmaak dat net wat meer om verheldering vraagt, kan illustratie ook vervangend zijn voor de iconen. In de vorm van een illustratief beeldmerk sluit dit goed aan bij de rest van de illustraties.



Illustratie voor NDW bestaat altijd uit blauwtinten met gele en oranje accenten. Oranje zorgt hier voor de karakteristieke NDW kleur.



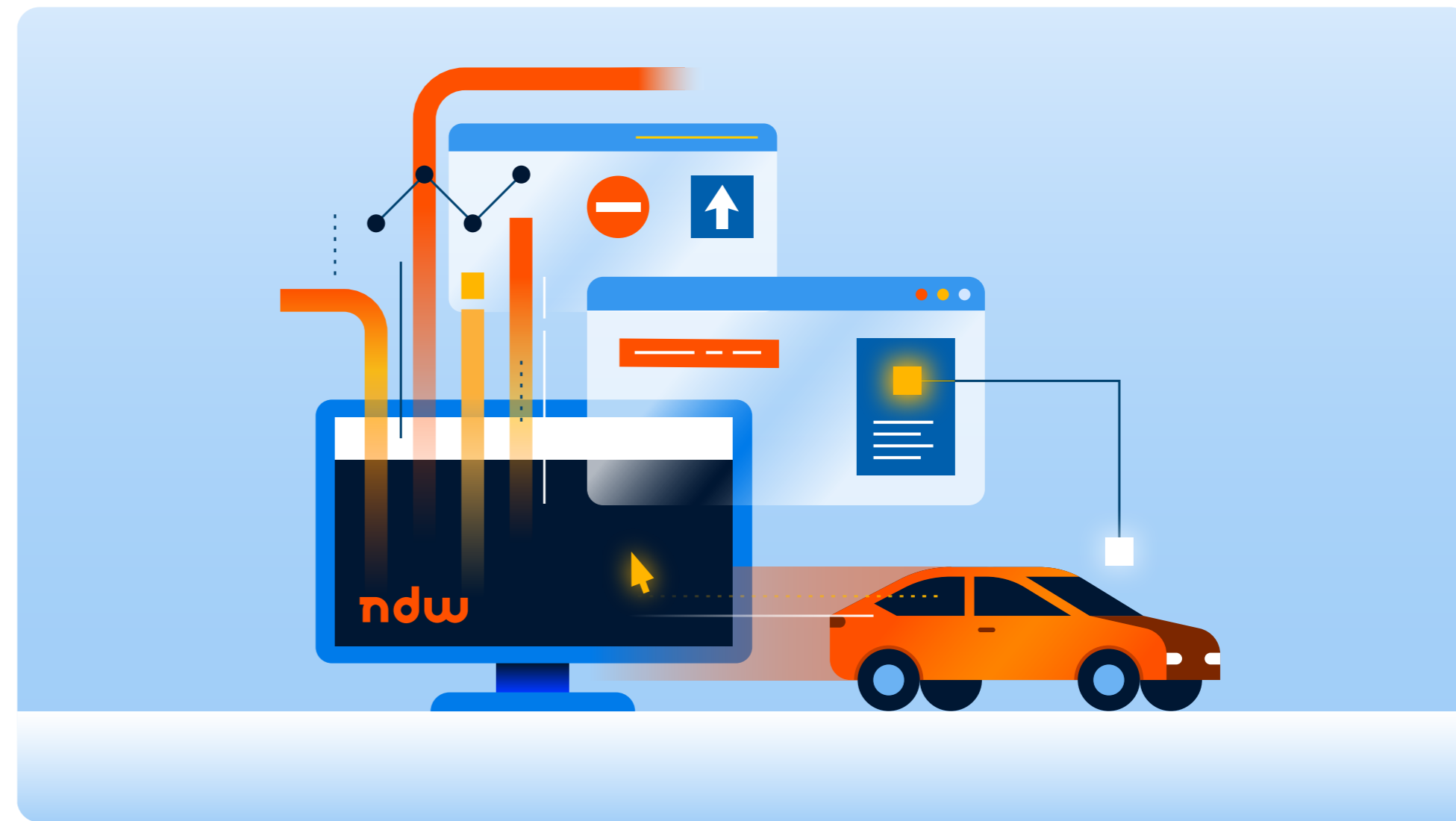
Illustratie voor NDW organisatie bestaat altijd uit blauwtinten en gele accenten. Door hoofdzakelijk blauw te gebruiken, houden we de toon zakelijker.

# Middelen



Ondertussen zijn er wat middelen geproduceerd. Hierbij een beknopt overzicht.

# 7



# Visuele samenvatting

**Toenemend personeel**  
Onze opdrachtenportfolio is **fliink gegroeid**. Het aantal medewerkers is hierdoor ook **toegenomen**. We hebben te maken met structurele **capaciteitstekorten**. Dit jaar zijn er wel schuivingen gemaakt om dit meer op te lossen.

**Grote projecten**  
Voor **betere ontwikkeling** hebben we aan verschillende **grote projecten en programma's** samengewerkt, zoals VM-IVRA. Ook gingen we onder andere aan de slag met standaarden voor logistiek (OTM).

**Opkomende uitdagingen**  
Vanuit de EU zijn er ontwikkelingen die invloed hebben op NDW. Zoals RTTI en de AI-act. Ontwikkelingen rondom het Digitale Stelsel Mobiliteit komen op stoom. Door toename van taken en ontwikkelingen staat NDW voor nieuwe uitdagingen.

**Stappen vooruit**  
Applicaties zijn succesvol. Melvin is **verbeterd en toekomstbestendig**. Op het gebied van **documentatie**, zetten we een stap vooruit met NDW Docs.

**Organisatie**  
Onder andere een nieuwe voorzitter, portefeuillehouder en wethouder vervangen hun voorgangers. **Het portfolio van NTM komt op stoom**. Met daarbij **betere samenwerkingen en zichtbaarheid**. Ook hebben we ons 15-jarig jubileum groots gevierd.

**Behaalde mijlpalen**  
Er zijn **veel mijlpalen** behaald. Zo zijn er stappen gezet in onder andere projecten IDEA, MELVIN, ROMO en IM backbone. Wegbeheerders kunnen zelf verkeersbordenbestanden muteren met GEORGE. Ook zijn er **inzichten in mogelijkheden** voor de toekomst zoals AI.

2023

Melvin

George

AI

OTM

VM-IVRA

NTM

15

Welkom

Digitaal Stelsel Mobiliteit

RTTI

AI act

€

ndw

## 2 Privacy inbreuken

AI-systemen kunnen enorme hoeveelheden persoonlijke gegevens verzamelen en analyseren, wat kan leiden tot schendingen van privacy en het misbruik van persoonlijke informatie.



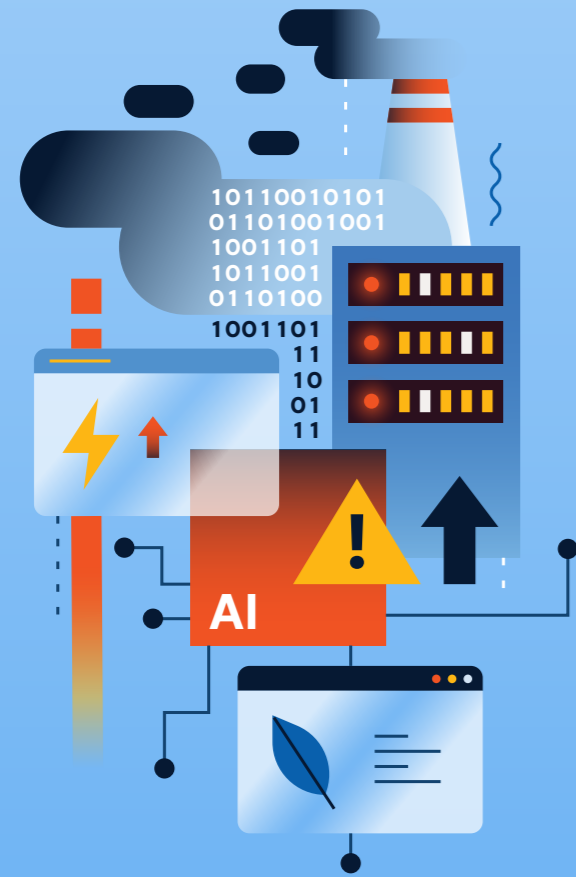
## 4 Verantwoordelijkheid en aansprakelijkheid

Het is vaak onduidelijk wie verantwoordelijk is voor de acties van AI-systemen, vooral wanneer deze autonome beslissingen nemen. Dit roept vragen op over wie aansprakelijk is in geval van schade of fouten.



# 7 Milieu-impact

Het trainen van grootschalige AI-modellen vereist aanzienlijke rekenkracht en energie, wat bijdraagt aan de uitstoot van broeikasgassen en andere milieuproblemen. De milieu-impact van AI is een groeiende zorg, vooral gezien de toename in het gebruik van energievretende datacenters.



ndw

# De zeven zondes van AI

- 1 Vooringenomenheid**
- 2 Privacy inbreuken**
- 3 Gebrek aan transparantie**
- 4 Verantwoordelijkheid en aansprakelijkheid**
- 5 Inbreuk op auteursrecht en intellectueel eigendom**
- 6 Economische ongelijkheid en werkgelegenheidsimpact**
- 7 Milieu-impact**

ndw

# Samenvatting inzending

Het Nationaal Dataportaal Wegverkeer (NDW) is een samenwerkingsverband van Nederlandse overheden dat zich richt op het verzamelen, combineren, opslaan en distribueren van mobiliteitsdata. Deze data zijn essentieel voor verkeersmanagement en vormen de basis voor verkeersinformatie- en navigatiediensten, beleidsvorming en besluitvorming over mobiliteit.

### Netwerkorganisatie

NDW is een echte netwerkorganisatie. We werken niet alleen samen met overheden, maar ook met private partijen (dataleveranciers en afnemers van data, zoals serviceproviders en adviesbureaus), universiteiten en hogescholen. Omdat het werkveld steeds internationaler wordt, onderhouden we bovendien nauwe contacten met overheden uit de EU en met wereldwijde partijen als Google.

NDW heeft 140 medewerkers, waarvan een deel in vaste dienst en een deel flexibel. We werken Agile, wat ons wendbaar maakt en in staat stelt snel te reageren op nieuwe ontwikkelingen.

### Krachtige organisatie

NDW heeft een duidelijke langetermijnstrategie. Die betreft onze core business – data inwinnen, data beschikbaar stellen etc. – maar steeds meer ook brede welvaart. We hebben een goed gestructureerde planning- en controlcyclus, tactische en operationele afstemming, en een cultuur van co-creatie met publieke en private partners. Met een actief talentenprogramma en een focus op leren en verbeteren, streven we continu naar hoge klanttevredenheid en maatschappelijke relevantie.

### Aantoonbaar maatschappelijk resultaat

Door overheden al het werk rond mobiliteitsdata uit handen te nemen en die data ook beschikbaar te stellen aan private partijen, dragen we actief bij aan de bereikbaarheid en verkeersveiligheid. De data ondersteunen immers verkeersmanagement en beleidsvorming én ze helpen reizigers: die kunnen dankzij verkeersinformatie- en navigatiediensten (die deels draaien op onze data) de juiste en reis- en routekeuzes maken en worden tijdig gewezen op files en incidenten.

NDW's werk draagt zo bij aan een efficiënter en veiliger verkeerssysteem. Ondertussen blijven we ons ontwikkelen om aan de veranderende behoeften van de samenleving te voldoen.

